

Druck erfolgt nach ISO Coated V2 (ECI)

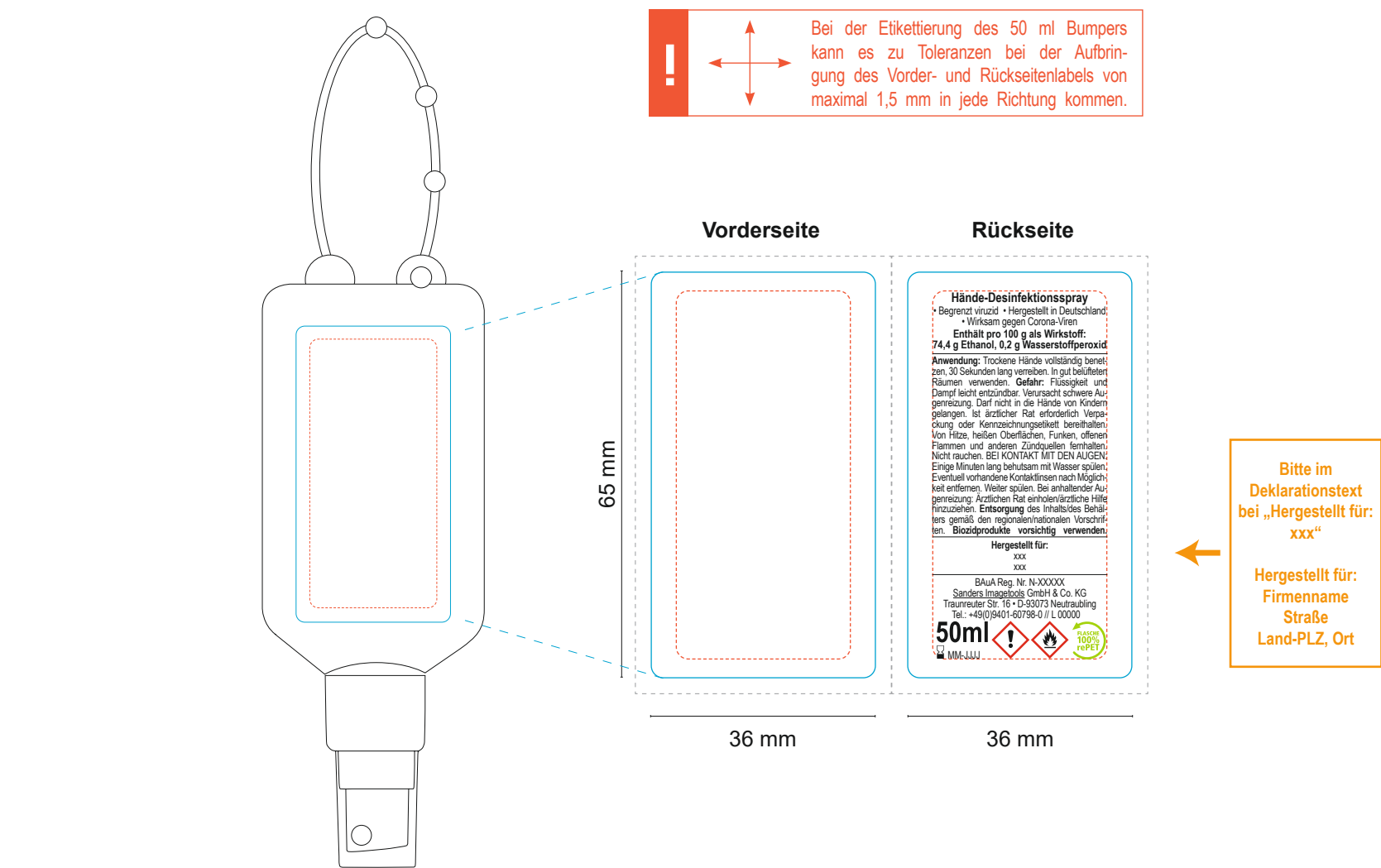
RGB- oder CMYK Daten (Layout und Bilder) mit anderen Farbprofilen werden ohne Rücksprache in „ISO Coated V2 (ECI)“ umgewandelt. Bei der Umwandlung zwischen den Profilen und Farbräumen kann es zu Farbabweichungen gegenüber Ihren Originaldaten kommen. Dies kann nicht als Reklamation oder Beanstandung anerkannt werden.

Bitte übermitteln Sie uns






- PDF zur plattformunabhängigen Layoutansicht
  - Indesign Layout Paket (Datei > Verpacken...) Bitte mit allen verknüpften Layoutinhalten, Schriften etc.
- Datenverarbeitung und Druck nach ICC-Profil „ISO Coated V2 (ECI)“.

- 50 ml - Bumper - Spray**
- Hände-Desinfektionsspray
  - Body Label (weißes Label)
  - Transparente Flasche (100% rePET)
-  **Textsicherer Bereich**
-  **Stanzkontur**
-  **Info**
-  **Beschnittzugabe**



<b>Dekor Nr.</b>	<b>00000</b>
<b>Korrektur:</b>	<b>00</b>
<b>Datum:</b>	<b>TT.MM.JJJJ</b>
<b>Zeichen:</b>	<b>XX</b>
<b>Änderungen:</b>	<b>XX</b>



Ausgewählte Bumper-Farbe

- Bitte einzelne Ebene zur Definition der gewünschten Bumper-Farbe aktivieren.
-  > Bumper Rot
  -  > Bumper Grün
  -  > Bumper Blau
  -  > Bumper Frost
  -  > Bumper Schwarz

Ausgewählte Veredelung

- Bitte einzelne Ebene zur Definition der gewünschten Veredelung (Kaschierung) aktivieren.
-  > Veredelung Hochglanz
  -  > Veredelung Matt